

2010 - Ano Internacional da Biodiversidade

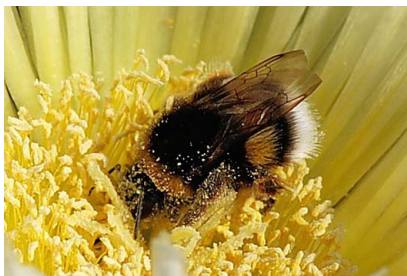
A **Biodiversidade** engloba a variedade de genes, espécies e ecossistemas que constituem a vida no planeta. Assistimos actualmente a uma perda constante da biodiversidade com profundas consequências para o mundo natural e o bem-estar humano.

As principais causas são as alterações nos habitats naturais, resultantes dos sistemas intensivos de produção agrícola, da construção, da exploração de pedreiras, da sobrexploração das florestas, oceanos, rios, lagos e solos, da introdução de espécies alóctones invasivas, da poluição e, cada vez mais, das alterações climáticas globais.

A Europa estabeleceu um objectivo para travar a perda de biodiversidade até 2010. Vários estudos recentes da AEA mostram que se não forem envidados mais esforços políticos significativos, é improvável que esse objectivo seja atingido.

O ser humano é um elemento chave na biodiversidade. Qualidade de vida, competitividade económica, emprego e segurança, tudo depende deste capital natural. A perda de biodiversidade está inextrincavelmente ligada à degradação dos serviços ecossistémicos que suportam a vida na Terra.

Este ano levantam-se expectativas globais e pode dar-nos a resposta à pergunta tão colocada: **quais os progressos na redução da taxa de perda de biodiversidade a nível global** (tal como acordado na Cimeira Mundial sobre o Desenvolvimento Sustentável, Joanesburgo, 2002). Neste ano, vamos ainda concluir as negociações do regime internacional em recursos genéticos, e do estabelecimento de uma nova Visão e da concepção de um Plano Estratégico renovado para a **Convenção sobre a Diversidade Biológica**.



O nosso Projecto escolheu uma **mascote** para comemorar este marco, e não foi escolhida ao acaso, mas sim, devido ao seu grande papel no ecossistema e que muitas vezes fica esquecido. Até porque devíamos questionar o que seria



do mundo sem elas...e estudos mostram que estão a ficar em perigo, e verificasse uma redução....ora bem....a **nossa mascote é a abelha.**

"Se as abelhas desaparecerem da face da Terra, ao homem apenas restam quatro anos de vida. Não há abelhas, não há polinização, não há plantas, não há animais, não há homem." [Einstein]

Apesar das suas picadas dolorosas a abelha desempenha um grande papel no ecossistema e que jamais deve ser esquecido. Além do mel que nos oferece, estas são responsáveis pela polinização de milhares de espécies de flores, garantindo o sucesso de um sem-número de colheitas agrícolas essenciais para a alimentação humana.

Ultimamente tem-se verificado por todo o modo a extinção de várias espécies de abelhas. E não se sabe ainda muito bem porquê.

Vários grupos de investigadores universitários e apicultores, confrontados com o fenómeno, têm vindo a alertar para o perigo que representa esta nova vaga de extinções misteriosas. O despovoamento maciço das colmeias, baptizado de *colony collapse disorder* (CCD), apresenta sintomas únicos e diferentes daqueles observados nas infestações frequentes pelo parasita *Varroa jacobsoni* (um ácaro que destrói as larvas). Neste caso, as colónias de abelhas domésticas começam a desaparecer subitamente deixando poucas ou nenhuma abelhas sobreviventes. Nunca foram encontrados os cadáveres das abelhas no interior da colmeia ou nas proximidades no exterior. Também não são encontrados predadores ou potenciais parasitas a ocupar o espaço, o que leva a pensar na presença de um produto químico ou uma toxina que desencoraja os insectos.

Qual então a resposta para este súbito desaparecimento?

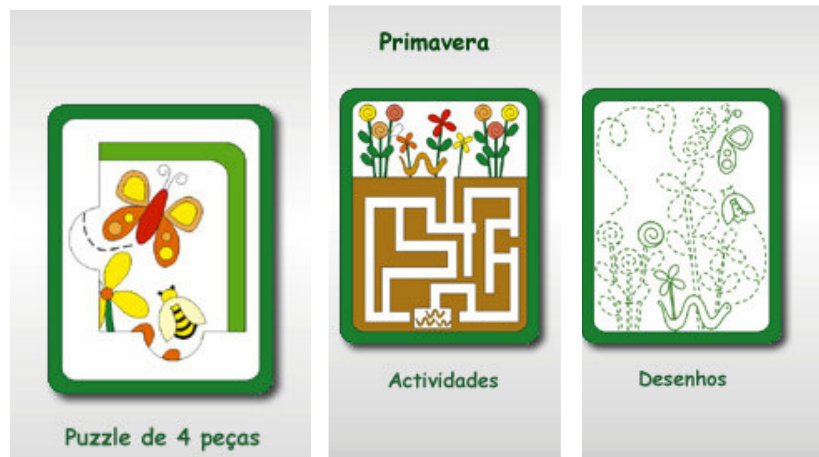
Muitas respostas podem surgir...Sabia que a radiação emitida pelas antenas dos telemóveis, interferem com o sistema de navegação magnético das abelhas e as impede de voltar para as colmeias?

Estudos do *Institute of Science in Society*, sugerem que cogumelos parasitas utilizados na luta biológica e certos pesticidas do grupo das neonicotinóides, interagem entre si e em sinergia e isso provoca a destruição das abelhas.

Já em Abril de 2008 publicamos um pequeno artigo sobre esta temática....estamos aqui novamente para reforçar, porque este ano, vamos dedicarmo-nos a este ser....a abelha.

Consulte o artigo em:

http://www.ideiasambientais.com.pt/artigos/abelhas_o%20seu%20papel%20na%20sociedade.pdf



Assim e para os mais pequenos, sugerimos que vão ao **baú do Ventania** e explorem as abelhas, para que comecem a dar-lhes o seu devido valor (ver no projecto da Primavera).

E para tornar ainda este ser espectacular, venha participar nos **ateliers das abelhas** e faça a sua abelha! Fale connosco! Também podemos ir até si!

Autor do artigo: Projecto Ideias Ambientais

Data: 26/01/2010

Semanalmente teremos novos artigos, cujos conteúdos, gráficos, imagens, referências, serão sempre da responsabilidade dos autores. Você poderá participar enviando-nos ideias ou assuntos que gostaria de ver aqui.

Já visitou o espaço dos novos artigos ecológicos? Veja e não perca a oportunidade de comprar algo bem diferente e reutilizado! Também fazemos artigos para festas, casamentos e baptizados!

Para mais informações: artesanato_ideias_ambientais@netvisao.pt

PRESERVAR E PROTEGER O AMBIENTE È UMA MISSÃO UNIVERSAL!

<http://www.ideiasambientais.com.pt>